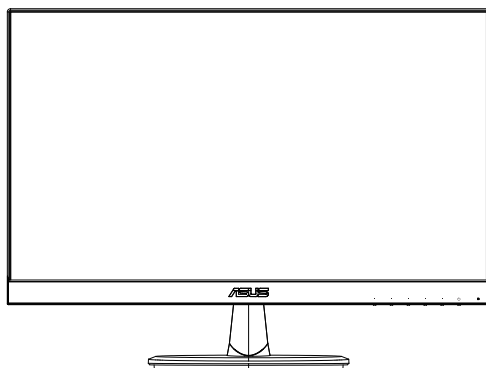


**ASUS**<sup>®</sup>

**VT229 系列**

**液晶顯示器**

**使用手冊**



**HDMI**<sup>™</sup>  
HIGH-DEFINITION MULTIMEDIA INTERFACE

# 目錄

注意事項 .....	iii
聯邦通訊委員會 (FCC) 聲明.....	iii
安全資訊 .....	iv
維護與清潔.....	vi
1.1 歡迎使用！ .....	1-1
1.2 包裝內容.....	1-1
1.3 組合顯示器底座.....	1-2
1.4 連接纜線.....	1-2
1.5 顯示器簡介 .....	1-3
1.5.1 液晶顯示器正面.....	1-3
1.5.2 液晶顯示器背面.....	1-4
2.1 拆卸基座／底座 （適用於 VESA 壁掛式安裝） .....	2-1
2.2 調整顯示器 .....	2-2
3.1 觸控操作.....	3-1
4.1 OSD（螢幕功能顯示）選單 .....	4-1
4.1.1 如何重新設定 .....	4-1
4.1.2 OSD 功能簡介.....	4-1
4.2 規格.....	4-9
4.3 故障排除（常見問題） .....	4-10
4.4 支援時序清單.....	4-11

版權所有 © 2018 ASUSTeK COMPUTER INC. 保留所有權利。

未經 ASUSTeK COMPUTER INC.（以下簡稱「ASUS」）書面同意，除購買後作為備份用途的說明文件外，不得以任何形式或任何方法將本手冊（包括手冊內容所述之產品及軟體）再製、傳送、轉錄、儲存於檢索系統或轉譯成任何語言。（“ASUS”）

如有下列情況，不得延長產品保固期限：(1) 未經 ASUS 書面同意，逕行修復、改裝或更改本產品；(2) 產品序號污損或遺失。

ASUS「依現狀」提供本手冊，不包含任何形式之明示或暗示保固，包括但不限於暗示性保固、適售性條件或用於特定用途之適用性。在任何情況下，即使 ASUS 已被告知手冊內容之瑕疵、錯誤或產品本身可能導致該類損壞之可能性，針對任何因間接、特殊、意外或連帶關係所造成之損壞（包括利潤/營業損失、產品無法使用、資料損失、營業中斷與類似損失之損害），ASUS 企業本身、經理人員、高級職員、一般雇員或代理商均不負任何責任。

本手冊所含之規格與資訊僅供參考，不應視為 ASUS 之保證；如有變更，恕不另行通知。針對本手冊（包括手冊內容所述產品及軟體）可能出現之任何錯誤或不準確之處，ASUS 均不負任何責任。

本手冊中出現之產品和企業名稱，可能為其所屬公司之註冊商標或版權，此處為顧及用戶權益，僅做識別或說明使用，並無侵權意圖。

# 注意事項

## 聯邦通訊委員會 (FCC) 聲明

本裝置符合 FCC 條款第 15 部份的規定。操作程序受限於下列兩項條件：

- 本裝置不會造成有害干擾
- 本裝置須能承受任何可接收的干擾，包括可能導致意外操作的干擾。

本設備經測試符合 FCC 條款第 15 部份關於 B 類數位裝置的規定。這些限制之主要目的乃針對在住宅區內安裝裝置時，提供有害干擾的合理保護。本設備會產生、使用並放射無線射頻能量，如未根據製造商的指示方法安裝和使用本設備，可能會對無線電通訊造成有害干擾。然而，我們無法保證在特定環境下安裝此設備不會造成任何干擾。若本設備確實對無線電或電視接收造成不良干擾（請開關設備加以確認），您可採取以下方式改善干擾情形：

- 重新調整收訊天線的方向或位置。
- 將設備與接收器之間的距離加大。
- 將設備與接收器插至使用不同電路的電源插座。
- 向有經驗的無線電／電視技術人員尋求協助。

## 加拿大通訊部聲明

根據加拿大通訊部於無線電干擾法規中針對數位裝置產生無線電干擾所制定的 B 類限制，本數位裝置所產生之無線電干擾並未超出上限。

本 B 類數位裝置符合加拿大 ICES-003 之規定。

## 符合性聲明

本裝置遵守相關電磁相容性 (2014/30/EU)、低電壓指令 (2014/35/EU)、ErP 指令 (2009/125/EC) 與 RoHS 指令 (2011/65/EU) 等近似歐盟成員國法律議會指令規定之要求。

**警語: 使用過度恐傷害視力。**

## 注意事項:

(1) 使用 30 分鐘請休息 10 分鐘。

(2) 未滿 2 歲幼兒不看螢幕，2 歲以上每天看螢幕不要超過 1 小時。

本產品經過測試並遵守資訊技術設備的諧波標準，這些諧波標準均依歐盟官方期刊指令發佈。

## 安全資訊

- 安裝本顯示器之前，請詳閱產品包裝內的說明文件。
- 為避免起火或觸電，請勿將顯示器暴露於下雨或潮濕的環境中。
- 切勿嘗試打開顯示器機殼。顯示器內的高壓電可能會造成嚴重的人身傷害。
- 若電源中斷，切勿嘗試自行修復。請洽詢合格維修技術人員或經銷商。
- 使用本產品前，請務必正確連接所有纜線，並確認電源線並未損壞。若發現任何損壞情形，請立即洽詢經銷商。
- 機殼背面或頂端的狹槽和開口為通風孔；請勿堵塞這些狹槽。除非通風良好，否則切勿將本產品放至於散熱器或熱源附近或上方。
- 本顯示器只能使用標籤上註明的電源類型運作。若您不確定府上的電源類型，請洽詢經銷商或當地的電力公司。
- 請使用符合當地電源標準的電源插頭。
- 請勿讓排插和延長線的電源過載。電源過載可能會引發火災或造成觸電。
- 請避開多塵、潮濕和溫度過高／過低的環境。請勿將顯示器放置於任何可能潮濕之處。請將顯示器置於平穩的表面上。
- 雷雨期間或長時間不使用時，請拔下本裝置的插頭，避免顯示器因電源突波而造成損壞。
- 切勿將任何異物塞入顯示器機殼開口內，也不可讓液體潑灑流入。
- 為確保本機能適當運作，使用本顯示器時，請務必搭配使用符合 UL 規格並採用 100-240V AC 電源的個人電腦。
- 若顯示器發生任何技術方面的問題，請洽詢合格維修技術人員或零售商。
- 牆面插座應安裝在設備附近並且容易取用。

備註：適合在受特殊控制之照明室內環境娛樂用途，避免螢幕干擾性反射。

## 維護與清潔

- 抬起顯示器或變更顯示器位置前，請先拔下纜線和電源線。放置顯示器時，請依照正確的方式抬起顯示器。抬起或移動顯示器時，請抓住顯示器的邊緣；切勿只抓住底座或電源線。
- 清潔：請關閉顯示器電源並拔下電源線。使用不會造成刮傷的軟布清潔顯示器表面，並以軟布沾少許中性清潔劑清除頑垢。
- 避免使用含酒精或丙酮的清潔劑。請使用液晶顯示器專用的清潔劑。切勿將清潔劑直接噴灑在螢幕上，以免滲入顯示器內並引起觸電。

### 以下徵狀為顯示器正常現象：

- 第一次使用本顯示器時，螢幕可能會因螢光燈的自然特性而出現閃爍的情形。請關閉電源並重新開啟，即可讓閃爍情況消失。
- 不同的桌面圖案可能會造成螢幕出現輕微亮度不均的情況。
- 顯示同樣的影像數小時後，當您切換影像時，可能會出現原有影像的殘影。螢幕畫面會慢慢恢復正常，關閉電源開關數小時也可以改善此情況。
- 螢幕變黑、閃爍或無法運作時，請交由經銷商或維修中心處理。切勿自行維修螢幕！

### 本手冊慣用表達方式



警告：可防止使用者因自行嘗試完成工作而受傷的資訊。



注意：可防止使用者因自行嘗試完成工作而損壞元件的資訊。



重要：使用者完成工作時必須遵守的資訊。



注意事項：協助使用者完成工作的訣竅和其他資訊。

## 更多詳細資訊

如需其他資訊以及產品／軟體更新，請參閱下列來源。

### 1. ASUS 網站

ASUS 全球網站提供關於 ASUS 硬體和軟體產品的最新資訊。請參閱 <http://www.asus.com>

### 2. 附加說明文件

產品包裝可能內含經銷商額外加入的說明文件。這些文件並非標準包裝內容物。

## 1.1 歡迎使用！

感謝您購買 ASUS® VT229 系列 LCD 顯示器！

ASUS 最新的寬螢幕液晶顯示器提供更清晰、更寬廣、更鮮明的畫面顯示，以及許多增強觀賞體驗的功能。

您可以透過 VT229 的眾多功能，盡情享受本顯示器所帶來的便利性及愉快的視覺體驗！

## 1.2 包裝內容

請檢查您的 VT229 系列 LCD 顯示器包裝內是否含有下列項目：

- ✓ LCD 顯示器
- ✓ 顯示器底座
- ✓ 快速使用指南
- ✓ 一條電源線
- ✓ 一條 VGA 纜線
- ✓ 一條音訊纜線（選配）
- ✓ 一條 HDMI 纜線（選配）
- ✓ 一條 USB type-B 纜線（僅適用於觸控功能）
- ✓ 一張保固卡



---

如前述任何項目損壞或缺漏，請立即洽詢經銷商。

---

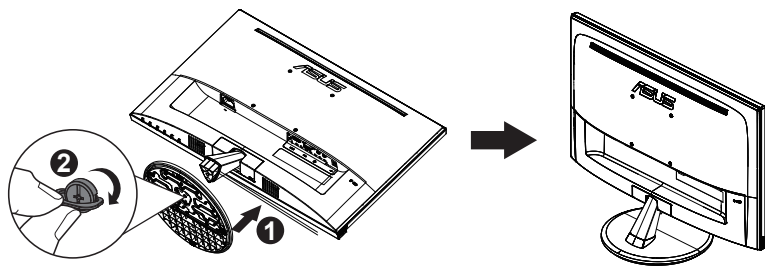
## 1.3 組合顯示器底座

組合顯示器底座：

1. 將顯示器平放在桌面的軟布上。然後連接底座與顯示器支架，並以螺絲將兩者栓緊固定。只需使用手指就能輕鬆旋緊螺絲。
2. 將顯示器調整至最適合的觀看角度。



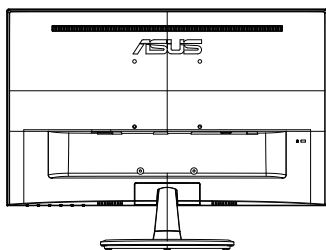
建議您以軟布覆蓋桌面，以免損壞顯示器。



## 1.4 連接纜線

連接纜線：

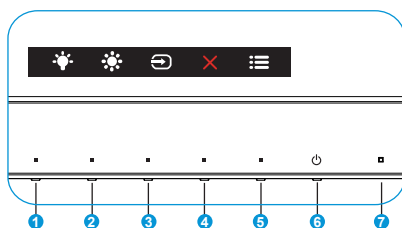
請參照第 1-4 頁的第 1.5.2 章連接所需的纜線。





## 1.5 顯示器簡介

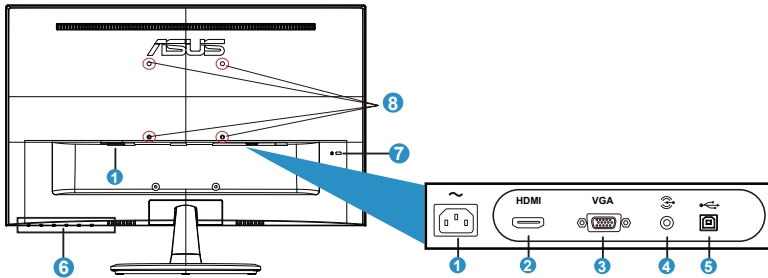
### 1.5.1 液晶顯示器正面



1. 捷徑鍵 2：
  - 此為捷徑鍵。預設設定為濾藍光。
2. 捷徑鍵 1：
  - 此為捷徑鍵。預設設定為亮度。
3. 輸入選擇：
  - 輸入選擇：請用快速鍵切換輸入信號。
4. 關閉鈕：
  - 退出快速鍵 OSD 選單。
5. 選單按鈕：
  - 按下此按鈕可進入 OSD 選單。
6. 電源按鈕：
  - 按下此按鈕可開啟／關閉顯示器電源。
7. 電源指示燈：
  - 電源指示燈的顏色定義如下表所示。

狀態	說明
白色	電源開啟
琥珀色	待機模式
關	關

## 1.5.2 液晶顯示器背面



1. AC 輸入埠
2. HDMI 連接埠
3. VGA 埠
4. 音訊輸入埠
5. USB type-B 連接埠（僅用於觸控功能）
6. 控制鈕
7. Kensington 防盜鎖
8. VESA 壁掛托架的螺絲孔

## 2.1 拆卸基座／底座 (適用於 VESA 壁掛式安裝)

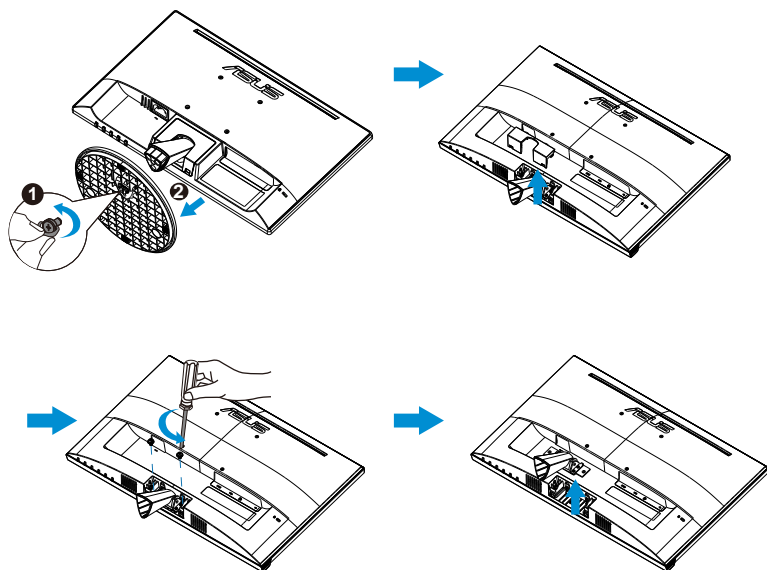
本液晶顯示器的可拆式底座是特別針對 VESA 壁掛式安裝所設計。

拆卸支架／底座：

1. 拔下電源線和訊號線。謹慎地將顯示器正面朝下置於乾淨桌面上。
2. 用手指鬆開底座底部的螺絲，然後將底座從立座上拔除。然後用您的手指將絞鏈蓋從顯示器本體中取出。
3. 使用螺絲起子拆卸支架上的四顆螺絲，然後從顯示器拆下支架/底座。



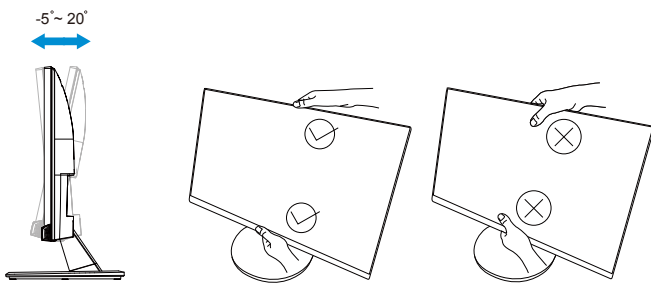
- 建議您以軟布覆蓋桌面，以免損壞顯示器。
  - 拆卸螺絲時，請握住顯示器底座。
-



- VESA 壁掛工具組 (100 x 100 mm) 為選購配件。
- 請務必根據規格表所列之機型，使用最小重量／負載 4.8kg 符合 UL 規格的壁掛架（螺絲尺寸：M4 x 10 mm）。

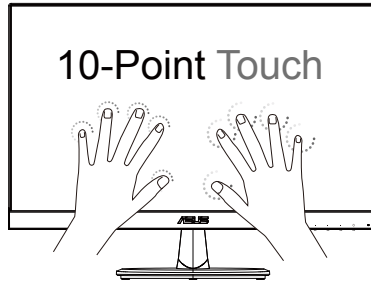
## 2.2 調整顯示器

- 為達到最理想的視角，建議您先從各種角度觀看檢視器，再將顯示器調整到最舒適的觀看角度。
- 變更顯示器的角度時，請握住底座，以免顯示器掉落。
- 顯示器的調整角度為  $-5^{\circ}$  到  $20^{\circ}$ 。
- 於變更角度時，請勿觸摸觸控螢幕，否則會導致觸控螢幕和 LCD 螢幕受損或破裂。



## 3.1 觸控操作

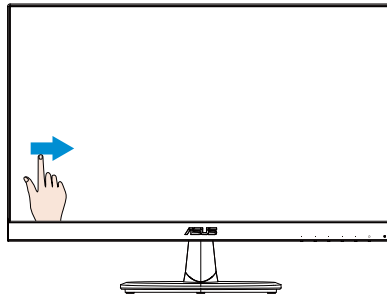
- ASUS VT229 是一款觸控螢幕，採用 10 點觸控面板技術。請搭配最新的作業系統使用，例如 Windows 10。
- 您可使用單指觸控，或多指觸控，最多可同時進行 10 點觸控。



- 為了發揮觸控功能，您必須使用隨附的 USB type-B 纜線將顯示器接至您的電腦。
- 您無須安裝其他任何軟體。
- ASUS VT229 提供直覺的觸控手勢功能，例如，點選、抓取、捏合、旋轉、縮放、撥動等。透過手勢即可開啟程式並進入 ASUS VT229 顯示器的設定。在 ASUS VT229 上使用手勢即可啟動功能。

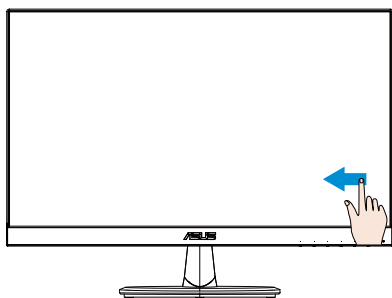
### 左側撥動（僅限 Windows 7/8/8.1/10）

從螢幕的左側進行撥動，即可切換正在執行的應用程式。



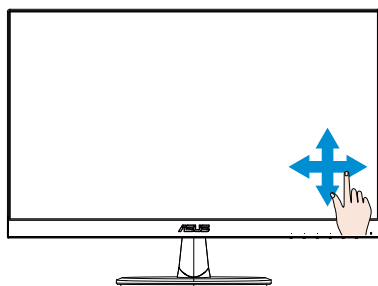
### 右側撥動（僅限 Windows 7/8/8.1/10）

從螢幕的右側進行撥動，即可開啟快速鍵列。



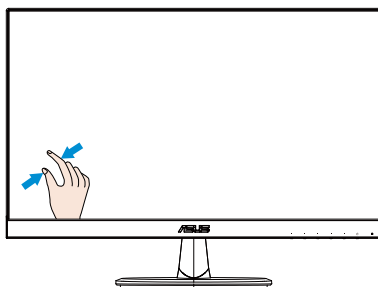
### 手指滑動（僅限 Windows 7/8/8.1/10）

滑動手指即可向上和向下捲動，或滑動手指將畫面向左或向右平移。



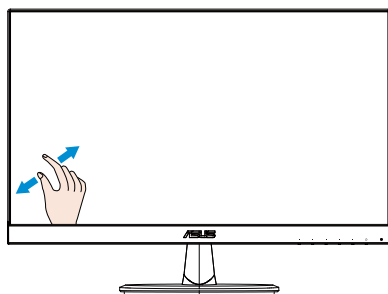
### 縮小

在觸控面板上將兩根手指縮近。



### 放大

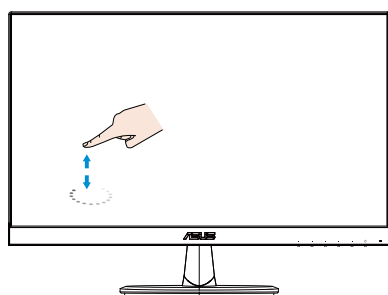
在觸控面板上將兩根手指拉開。



輕點一下／輕點兩下

輕點一下

用一根手指快速輕點選螢幕上的目標項目，然後放開。

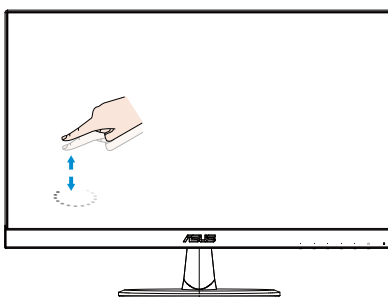


輕點兩下

用一根手指快速輕點選螢幕上的目標項目兩次，然後放開。

輕點應用程式，即可將其開啟（僅限 Windows 7/8/8.1/10）。

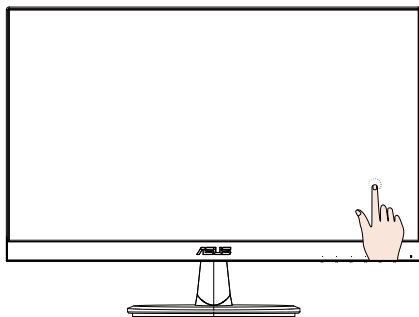
在項目上輕點兩下，即可將其開啟。





## 輕點並按住

若要移動應用程式，請輕點並按住應用程式動態磚，然後將其拖曳到新的位置。若要關閉應用程式（僅限 Windows 7/8/8.1/10），則輕點並按住正在執行中的應用程式的頂端，然後向下拉至螢幕底部，即可將其關閉。

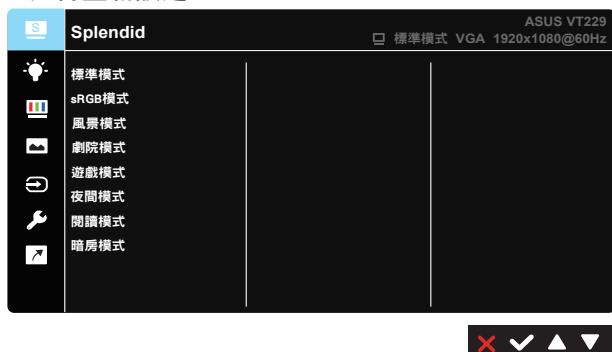


### 注意事項：

- 您可前往作業系統的說明網頁，以進一步瞭解觸控操作。
- 請勿使用尖銳的物體碰觸螢幕，否則會導致螢幕受損並使得保固失效。
- 請勿在玻璃表面上用力按壓或放置任何物體（當螢幕水平擺放時），否則會導致螢幕受損並使得保固失效。
- 於觸摸螢幕前，請保持手部清潔和乾燥，以確保觸控操作順暢。
- 觸控功能僅可在支援觸控功能的作業系統和應用程式中使用。

## 4.1 OSD（螢幕功能顯示）選單

### 4.1.1 如何重新設定

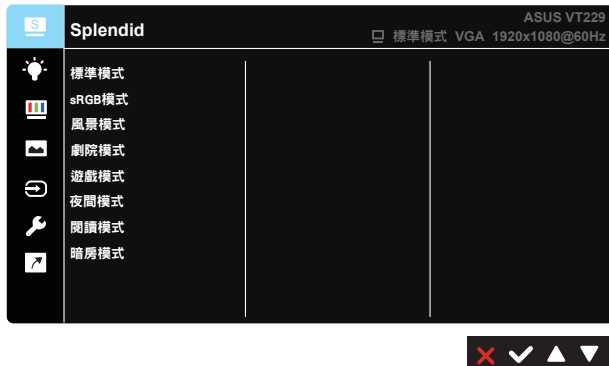


1. 按下「MENU（選單）」按鈕啟動 OSD 選單。
2. 按壓 ▼ 及 ▲ 按鈕，以切換選單中的選項。在圖示間移動時，選項名稱會反白顯示。
3. 若要選取選單上反白的項目，請按壓 ✓ 按鈕。
4. 按壓 ▼ 及 ▲ 按鈕，以選取所需的參數。
5. 按壓 ✓ 按鈕以進入滑動桿，然後使用 ▼ 或 ▲ 按鈕，根據選單上的指標進行變更。
6. 按壓 ↶ 按鈕返回上一個選單或 ✕ 關閉 OSD 選單。

### 4.1.2 OSD 功能簡介

#### 1. Splendid

此功能包含八項子功能，您可依個人喜好選擇。每個模式均提供「重置」選項，可讓您保持設定或恢復預設模式。



- **標準模式**：這是 SILENDID™ 影像增強技術中最適合用於編輯文件的模式。
- **sRGB**：這是最適合用於在電腦上觀賞相片和圖片的模式。
- **風景模式**：這是 SILENDID™ 影像增強技術中最適合用於顯示風景相片的模式。
- **劇院模式**：這是 SILENDID™ 影像增強技術中最適合用於觀賞電影的模式。
- **遊戲模式**：這是 SILENDID™ 影像增強技術中最適合用於玩遊戲的模式。
- **夜間模式**：這是 SILENDID™ 影像增強技術中最適合用於顯示黑暗場景遊戲或觀賞電影的模式。
- **閱讀模式**：這是最適合閱讀書籍的選擇。
- **暗房模式**：這是最適合微弱周圍光線環境的選擇。

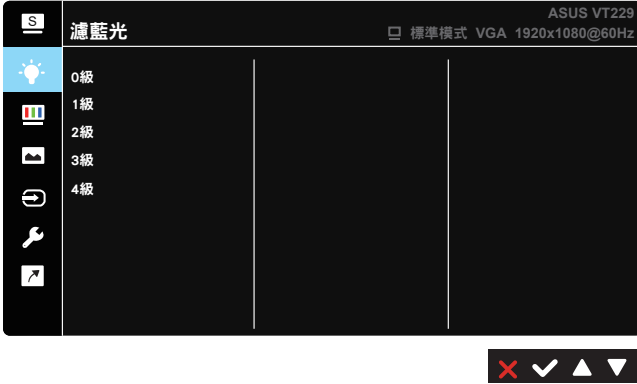


在**標準模式**中，使用者無法設定**彩度**、**膚色**、**影像銳利**和**ASCR**等功能。

在**sRGB**模式中，使用者無法設定**亮度**、**對比**、**彩度**、**色溫**、**膚色**、**影像銳利**和**ASCR**等功能。

## 2. 濾藍光

調整 LED 背光所發出的藍光能量等級。



- **0級**：未變更。
- **1級-4級**：級數越高，濾掉的藍光就越多。



- 啟動濾藍光時，將自動匯入標準模式的預設設定。
- 濾藍光功能為 1 級至 3 級之間時，使用者可自行設定亮度。
- 4 級為最佳化設定。此設定符合 TUV 低藍光認證。使用者無法自行設定亮度。

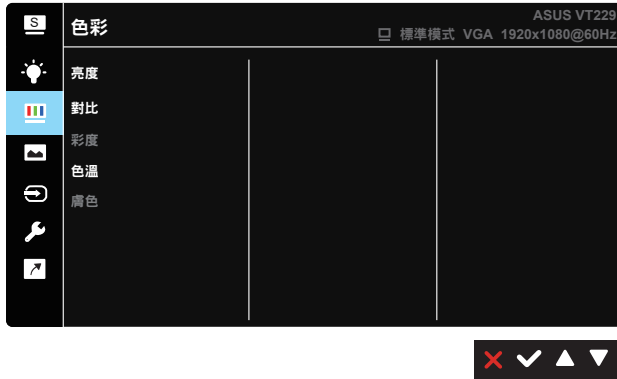


請參閱下列說明以舒緩眼睛疲勞：

- 使用者若長時間工作，應遠離顯示器一段時間。建議在電腦前連續工作 1 小時後休息片刻（至少 5 分鐘）。短暫且頻繁的休息遠比單次長時間休息有效率。
- 為減少您的眼睛疲勞及乾澀狀態，使用者應定時注視遠方物體以讓眼睛休息。
- 眼部活動可有助減少眼睛疲勞。請經常重複這些活動。若持續感到眼睛疲勞，請就醫。眼部活動：(1) 朝上下方反覆觀看 (2) 緩慢轉動眼球 (3) 以對角方向移動眼球。
- 大量藍光可能會造成眼睛疲勞及 AMD（老年性黃斑部病變）。濾藍光可減少 70% (最多) 的有害藍光，避免產生 CVS (電腦視覺症候群)。

### 3. 色彩

請利用此功能選取您喜歡的色彩。



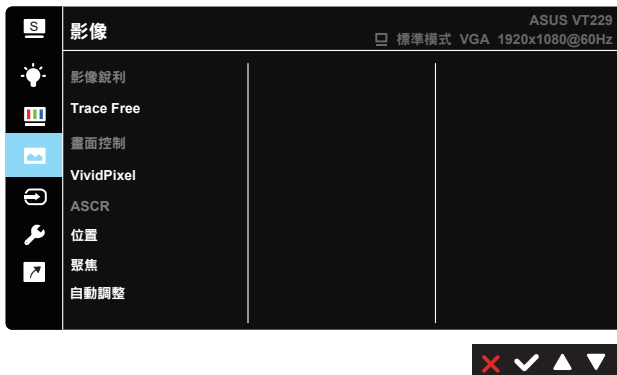
- 亮度：調整範圍從 0 到 100。
- 對比：調整範圍從 0 到 100。
- 彩度：調整範圍從 0 到 100。
- 色溫：包含三種預設色彩模式（冷色溫、正常、暖色溫），以及一種使用者模式。
- 膚色：包括「紅潤色」、「自然色」和「黃艷色」等三種色彩模式。



在「使用者模式」中，使用者可以設定「紅（紅色）」、「綠（綠色）」和「藍（藍色）」，調整範圍從 0 到 100。

### 4. 影像

您可透過此主要功能調整影像銳利、Trace Free、畫面控制、VividPixel、ASCR、位置、聚焦和自動調整。



- **影像銳利**：調整影像銳利度。調整範圍從 0 到 100。（僅在 Splendid 功能表的「標準模式」中和「sRGB 模式」選擇中停用。）
- **Trace Free**：應用 Over Drive 技術加速反應時間。調整範圍從 0 以下到 100 以上。
- **畫面控制**：將長寬比調整為「全螢幕」、「4:3」或「Overscan」。
- **VividPixel**：ASUS 的獨家技術，可帶來逼真的視覺效果，提供極致清晰且注重細節的樂趣。調整範圍從 0 到 100。
- **ASCR**：選取「開」或「關」，即可啟用或停用動態對比功能。（ASCR：ASUS 智慧對比度；在「標準模式」、「sRGB 模式」和「閱讀模式」中停用。）
- **位置**：調整影像的水平位置和垂直位置。調整範圍從 0 到 100。（僅適用於 VGA 輸入。）
- **聚焦**：分別調整（相位）和（時脈），以降低影像的水平線條雜訊和垂直線條雜訊。調整範圍從 0 到 100。（僅適用於 VGA 輸入。）
- **自動調整**：自動將影像調整至最佳位置、時脈和相位。（僅適用於 VGA 輸入。）



輸入訊號源為 4:3 格式時，限用 4:3 格式。

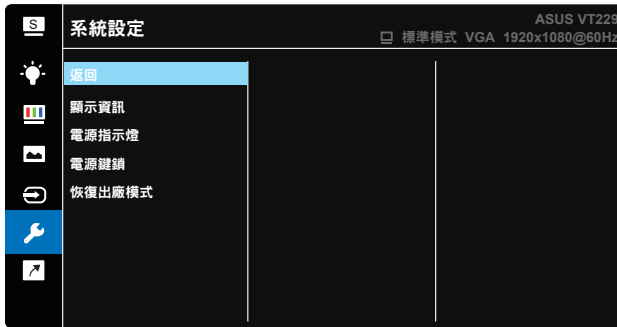
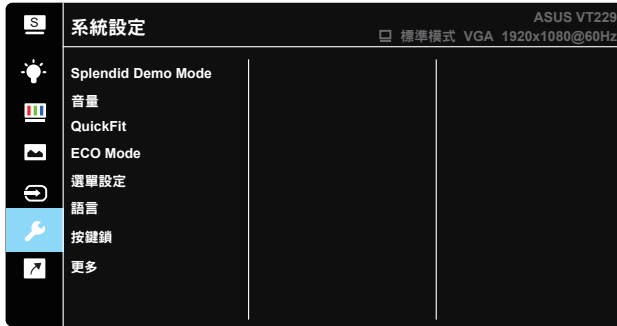
## 5. 輸入選擇

選取 **VGA**、**HDMI** 輸入訊號來源。



## 6. 系統設定

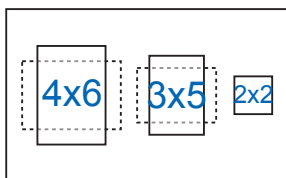
此功能可調整系統組態。



- **Splendid Demo Mode**：啟動 Splendid 功能示範模式。
- **音量**：調整輸出音量大小。
- **QuickFit**：包含兩種圖樣：(1) 格線 (2) 相片尺寸。
  1. **格線圖樣**：格線圖樣可加快設計者及使用者在頁面上組織內容及配置版面的速度，並讓風格及樣貌保持一致。



2. 相片尺寸：QuickFit 功能可顯示各種實際的相片大小，為攝影師或其他使用者提供準確的檢視畫面，並在螢幕上以實際大小的顯示方式編輯相片。

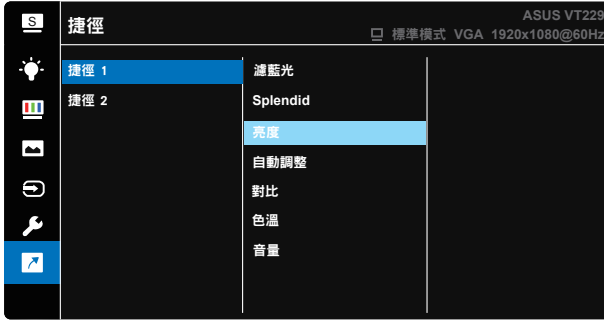


- **ECO Mode**：啟動該模式可減少耗電量。
- **選單設定**：調整 OSD 畫面的 選單時間、DDC/CI 及透明度。
- **語言**：選取 OSD 語言。選項包括：英語、法語、德語、西班牙語、義大利語、荷蘭語、俄語、波蘭語、捷克語、克羅埃西亞語、匈牙利語、羅馬尼亞語、葡萄牙語、土耳其語、簡體中文、繁體中文、日語、韓語、波斯語、泰語及印尼語。
- **按鍵鎖**：停用所有的按鍵功能。按壓右側第二個按鈕超過五秒，即可停用按鍵鎖功能。
- **更多**：返回系統設定的下一頁。
- **返回**：返回系統設定的上一頁。
- **顯示資訊**：顯示顯示器資訊。
- **電源指示燈**：開啟／關閉電源 LED 指示燈。
- **電源鍵鎖**：若要停用 / 啟用電源鍵。
- **恢復出廠模式**：設為「是」會將所有設定值恢復至出廠預設模式。



## 7. 捷徑

選擇此選項可讓您設定一個捷徑鍵。



- **捷徑 1**：使用者可選取「濾藍光」、「Splendid」、「亮度」、「自動調整」、「對比」、「色溫」、「音量」，並設定捷徑鍵。預設設定為亮度。
- **捷徑 2**：使用者可選取「濾藍光」、「Splendid」、「亮度」、「自動調整」、「對比」、「色溫」、「音量」，並設定捷徑鍵。預設設定為濾藍光。

## 4.2 規格

機型	VT229H
面板尺寸	21.5" W (54.61 cm)
最大解析度	1920 x 1080
亮度 (一般)	250cd/m <sup>2</sup>
固有對比度 (一般)	1000:1
視角(CR=10) (一般)	≥ 178° (H) / ≥ 178° (V)
顯示色彩	16.7 M(6位元+FRC)
反應時間 (一般)	5ms
DVI 輸入	否
HDMI 輸入	是
D-Sub 輸入	是
USB Type-B 連接埠 (僅適用於觸控功能)	是
開機耗電量	18.56 W
備註	皆以 EPA7.0 為基準
省電模式	< 0.5 W
電源關閉	< 0.5 W
傾斜角度	-5° ~ +20°
VESA 壁掛	是 (100mm x 100mm)
實體 尺寸 (WxHxD)	491.5 x 367.7 x 204.4mm
外盒尺寸 (WxHxD)	558 x 425 x 137mm
淨重 (估計值)	3.7Kg
毛重 (估計值)	6.0Kg
額定電壓	AC 100~240V (內建)

\*規格如有變更，恕不另行通知。

## 4.3 故障排除（常見問題）

問題	可行的解決方法
電源指示燈未亮起	<ul style="list-style-type: none"><li>• 按下  按鈕，檢查顯示器模式是否為「開啟」。</li><li>• 檢查是否已將電源線正確連接至顯示器和電源插座。</li></ul>
電源指示燈亮琥珀色，但螢幕未顯示任何影像	<ul style="list-style-type: none"><li>• 檢查顯示器和電腦的模式是否均為「開啟」。</li><li>• 確認是否已正確連接顯示器和電腦的訊號線。</li><li>• 檢查訊號線，確定所有針腳均未彎曲。</li><li>• 將電腦連接至另一台可用的顯示器，檢查電腦運作是否正常。</li></ul>
螢幕影像太亮或太暗	<ul style="list-style-type: none"><li>• 透過 OSD 調整對比和亮度設定。</li></ul>
螢幕影像偏離中央或尺寸錯誤	<ul style="list-style-type: none"><li>• 按住自動按鈕即可自動調整畫面。</li><li>• 透過 OSD 調整水平位置或垂直位置設定。</li></ul>
螢幕影像跳動，或影像呈現波浪狀	<ul style="list-style-type: none"><li>• 確認是否已正確連接顯示器和電腦的訊號線。</li><li>• 移開會造成電氣干擾的電器裝置。</li></ul>
螢幕影像的色彩有瑕疵 (例如白色看起來不像白色)	<ul style="list-style-type: none"><li>• 檢查訊號線，確定所有針腳均未彎曲。</li><li>• 透過 OSD 執行重設。</li><li>• 透過 OSD 調整 R/G/B 色彩設定或選擇「色溫」。</li></ul>
螢幕影像模糊不清	<ul style="list-style-type: none"><li>• 按住自動按鈕即可自動調整影像（僅適用於 VGA 模式）。</li><li>• 透過 OSD 調整相位和時脈設定。</li></ul>
沒有聲音或聲音很小	<ul style="list-style-type: none"><li>• 確認是否已將耳機線正確連接至顯示器。</li><li>• 調整顯示器和電腦的音量設定。</li><li>• 確認是否已正確安裝並啟動電腦音效卡驅動程式。</li><li>• 確定 OSD 上的音訊來源正確。</li></ul>

## 4.4 支援時序清單

### 電腦支援主要時序

解析度	更新率	水平頻率
640x480	60Hz	31.469kHz
640x480	72Hz	37.861kHz
640x480	75Hz	37.5kHz
800x600	56Hz	35.156kHz
800x600	60Hz	37.879kHz
800x600	72Hz	48.077kHz
800x600	75Hz	46.875kHz
1024x768	60Hz	48.363kHz
1024x768	70Hz	56.476kHz
1024x768	75Hz	60.023kHz
1152x864	75Hz	67.5kHz
1280x960	60Hz	60kHz
1280x1024	60Hz	63.981kHz
1280x1024	75Hz	79.976kHz
1440x900	60Hz	55.935kHz
1440x900	75Hz	70.635kHz
1680x1050	60Hz	65.29kHz
1920x1080	60Hz	67.5kHz

#### IBM 模式、出廠預設時序

解析度	更新率	水平頻率
640x350	70Hz	31.469kHz
720x400	70Hz	31.469kHz

#### MAC 模式、出廠預設時序

解析度	更新率	水平頻率
640x480	67Hz	35kHz
832x624	75Hz	49.725kHz

#### VESA 模式、使用者可用時序

解析度	更新率	水平頻率
848x480	60Hz	31.02kHz
1280x720(RB)	60Hz	44.444kHz
1280x720	60Hz	44.772kHz
1280x720	75Hz	56.456kHz
1280x768(RB)	60Hz	47.396kHz
1280x800(RB)	60Hz	49.306kHz
1280x800	60Hz	49.702kHz
1280x800	75Hz	62.795kHz
1366x768	60Hz	47.712kHz
1440x900(RB)	60Hz	55.469kHz
1440x900	75Hz	70.635kHz
1680x1050(RB)	60Hz	64.674kHz
1920x1080	60Hz	66.587kHz

## SD/HD 時脈（僅限 HDMI 輸入）

HDMI 1.3、CEA-861B 格式、SD/HD 支援的主要時脈（僅 HDMI 輸入）

解析度	更新率	水平頻率
640x480P	59.94 / 60Hz	31.469 / 31.5kHz
720x480P	59.94 / 60Hz	31.469 / 31.5kHz
720x576P	50Hz	31.25kHz
1280x720P	50Hz	37.5kHz
1280x720P	59.94 / 60Hz	44.955 / 45kHz
1920x1080i	50Hz	28.125kHz
1920x1080i	59.94 / 60Hz	33.716 / 33.75kHz

HDMI 1.3、CEA-861B 格式、SD/HD 支援的選用時脈（僅 HDMI 輸入）

解析度	更新率	水平頻率
1440x480P	59.94 / 60Hz	31.469 / 31.5kHz
1440x576P	50Hz	31.25kHz
1920x1080P	50Hz	56.25kHz
1920x1080P	59.94 / 60Hz	67.433 / 67.5kHz

\* 本產品不支援上表未列出的模式。為達到最佳解析度，建議您選擇上表所列的模式。

設備名稱： 液晶顯示器，型號（型式）： VT229H						
單元	限用物質及其化學符號					
	鉛 (Pb)	汞 (Hg)	鎘 (Cd)	六價鉻 (Cr <sup>+6</sup> )	多溴聯苯 (PBB)	多溴二苯醚 (PBDE)
塑料外框	○	○	○	○	○	○
後殼	○	○	○	○	○	○
液晶面板	—	○	○	○	○	○
電路板組件	—	○	○	○	○	○
底座	○	○	○	○	○	○
電源線	—	○	○	○	○	○
其他線材	—	○	○	○	○	○
喇叭（選配）	—	○	○	○	○	○
風扇（選配）	—	○	○	○	○	○
備考1 “○” 係指該項限用物質之百分比含量未超出百分比含量基準值。 備考2. “—” 係指該項限用物質為排除項目。						